

USER VOICE



Lumionの良さは、扱いやすいインターフェースと圧倒的なレンダリングの速さです。リアルな植栽や優秀なエフェクトが揃っているため、外観のシーンはあっといふ間に印象的なビジュアライズが出来てしまいますが、インテリアにおいて重要なマテリアルやライトの検証がリアルタイムに出来る為、静止画でも動画において狙った通りのビジュアライズが可能です。

日建スペースデザイン デジタルデザインチーム
テクニカルマネージャー
一級建築士・インテリアプランナー
石井雄太様

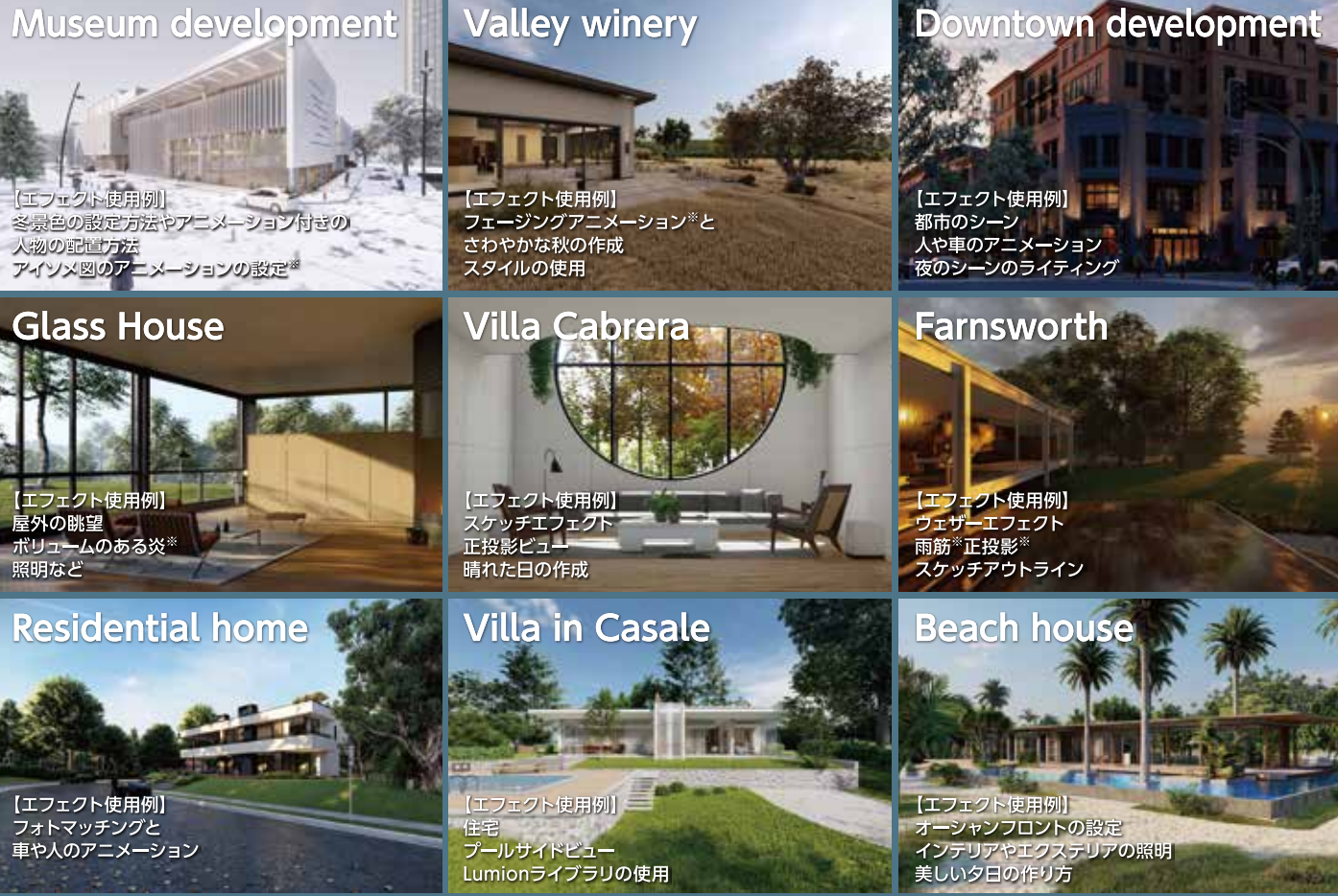
YouTube/LumionJapan



YouTubeでSuperLumionSeminarが視聴できます。
https://youtu.be/cOWPpZp5mI

Lumion sample files

Lumion11の新機能を含むファイルがソフトウェアに収納されています。



*印はLumion11のエフェクトの新機能です。

「トライアル版ダウンロード」で製品版と同じ機能が使えます。Lumion11の高度な表現機能と効率化を体感してください。

USER VOICE



今までいくつかのCGソフトを試しましたが、業務の合間を縫って習得することが困難でした。ですが、Lumionは操作が直感的で数日で使えるようになりました。CADソフトとのLivesyncも豊富で、いろんな形式のモデリングデータを取り込むことができ、それをLumion上で組み合わせることで、デザインのワークフローが効率的になりました。

ao-architects代表
一級建築士・伝統再築士・インテリアデザイナー
大村明徳様

YouTube/LumionJapan YouTubeでオンライン講習があります。



https://youtu.be/Jf0ZJ3j8w_w

Lumion11 モデルインポートガイド

- Revit®
 - [Lumion LiveSync for Revit plug-in] をインストールして LiveSyncまたはColladaファイル (.DAE) に書き出す。
- ArchiCAD®
 - [Lumion LiveSync for ArchiCAD (Ver.)] または [ArchiCAD To Lumion Bridge for ArchiCAD (Ver.)] をインストールして LiveSyncまたはLumion Colladaファイル (.DAE) に書き出す。
- SkechUp®
 - [Lumion LiveSync for SkechUp] をインストールして LiveSyncまたは、SKPファイルに書き出す。
- Vectorworks®
 - [Lumion LiveSync for Vectorworks 2019 SP3] をインストールして LiveSyncまたはLumion Colladaファイル (.DAE) に書き出す。またはVectorworks Collada(.DAE)ファイルに書き出す。
- Rhinoceros®
 - [Lumion LiveSync for Rhino 6.10 or newer] をインストールして LiveSyncまたはLumion Colladaファイル (.DAE) に書き出す。
- AutoCAD®
 - .DWGファイルに書き出す。
- 3dsMax® / InfraWorks
 - .FBXファイルに書き出す。
- Walk in Home
 - .3ds ファイルに書き出す。
- Microstation®
 - Colladaファイル(.DAE)または.SKPに書き出す。
- RICKCAD / A's®
 - .SKPファイルに書き出す。
- GLOOBE
 - .SKPファイルに書き出す。
 - 2019以降の場合は、.FBXまたはColladaファイル (.DAE) ファイルに書き出す。
- ARCHITREND ZERO Ver.6以降
 - .FBXファイルに書き出す。

パソコンの動作環境

グラフィックスカード	14000以上のG3DMark
グラフィックスカードメモリ	8GB以上
CPU(プロセッサ)	2200以上のシングルレッドCPUMarkを記録するIntel / AMDプロセッサ
システムメモリ(RAM)	32GB以上
ハードドライブ	SATA3 SSD or NVMe m.2 storage
ハードドライブ空き容量	40GB以上

ライセンスについて

Lumionはネットワークライセンスです。起動、及び終了時はインターネット環境が必須です。インストール可能台数に制限はございません。同時起動台数はお持ちのシート数となります。

ライセンス価格について

Lumion 11 Pro	390,000円 (税込429,000円)
Lumion 11	195,000円 (税込214,500円)
Lumion 11 Educational	無料
Lumion 11 Student	無料

無料体験版について

- 弊社HPよりお申し込みが可能です。
- 使用期間: 2週間 (最大4週間)
- Lumion Trial: 機能制限があります。即時発行。
- Lumion Pro Trial: 機能制限がありません。弊社判断にて発行。

アカデミック版について

- Educational版: 大学内PC向け
 - Student版: 学生、教職員個人PC向け
- *アカデミック版は商用利用できません。ウォーターマークが入ります。



日本総代理店 / 有限会社リビングCG
東京都港区西新橋2-33-4 プレイアデ虎ノ門801
TEL:03-5404-3466 FAX:03-5843-8430 (虎ノ門事務所)
https://lumion3d.jp/

*TrimbleSketchUP®はTrimble社、Revit®はAutodesk社、Rhinoceros®はMcneet社、ArchiCAD®およびVectorworks®はNemetschek社、Cinema4D®はMAXON Computer社、Microstation®はベントレー・システムズ社、RICKCAD®は株式会社ユニマリック社、NVIDIA®はNVIDIA Corporation、Walk in Home®は株式会社ADS、AT-1®は株式会社シービユーの登録商標です。

販売代理店

Lumion11 / Lumion11 Pro仕様の違い

機能	Lumion11	Lumion11 Pro
価格	195,000円 (税込214,500円)	390,000円 (税込429,000円)
主な概要	Lumionのスタンダード版です。コンテンツが少なくなっています。小規模建築向けです。	Lumion2プロフェッショナル版です。すべてのコンテンツ機能が含まれています。
ネットワークライセンス	起動、及び終了時はインターネット接続が必須です。インストール可能台数に制限はございません。同時起動台数は契約シート数となります。	
グレード	Lumion11	Lumion11 Pro
3Dモデルのインポート	Collada (DAE) SketchUp® (SKP) Autodesk® (FBX) Autodesk® (DWG) Autodesk® (LXF) 3DS Max® (MAX) 3DS Max® (3DS) Wavefront (OBJ)	
画像のインポート	TGA DDS PSD JPG BMP PNG	
マテリアルマップのインポート	カラーマップ/ノーマルマップ/ディスプレイメントマップ	
ライトマップ(内/外)	●	●
Autodesk® 3dsMax®等から	●	●
2D/バックグラウンドサウンド/ミュージック (WAV)	●	●
グレード	Lumion11	Lumion11 Pro
出力画像フォーマット	JPG TGA BMP PNG	
出力画像の解像度	1280x720 (0.3メガピクセル) 1920x1080 (1.2メガピクセル) 3840x2160 (8.4メガピクセル)	7680x4320 (33.2メガピクセル)
出力ビデオフォーマット	MP4 (AVCコーデック) JPG TGA BMP PNG	
出力ビデオ解像度	640x360 (480p) 1280x720 (720p) 1920x1080 (1080p) 2560x1440 (1440p) 3840x2160 (4K)	
出力ビデオフレームレート	25/30/60/200	最大3840x2160p
画像シーケンスへの出力	●	●
MyLumion®360° panoramaへの出力	●	●
Samsung Gear VR、Oculus Riftの360°panoramaへの出力	●	●
アップスケール、ノーマルマップ、透明マップ、スクリーンショット、反射マップ、マテリアルIDマップの出力	●	●
MP4での音声出力	●	●
グレード	Lumion11	Lumion11 Pro
オブジェクトライブラリ ・フランスボート(車、バス、ボートなど) ・アニメーション付きの動物(鳥、家畜、ペット、魚) ・手帳アニメーション化されたアイテム ・3Dの人物と動物のシルエット ・3Dの動物のシルエット ・2Dの人物のシルエット	1,928モデル	5,840モデル
高品質のアニメーション3D人物 (AXYZ Design製)	118モデル	367モデル
3D環境音(自然、場所など) 人、物(車、機械など)	14の基本スタイル	123の効果音
タイトルエフェクトのスタイル	37	4
3Dシーン内のテキスト	●	●
照明とシェーディング	●	●
エッジライブラリ	●	●
マテリアルライブラリ ・10種類のカスタマイズ可能なマテリアルタイプ (水、ガラス、ビルのボード、ライトマップなど) ・カスタムマテリアル	●	●
PureGlass®マテリアル	●	81
リアルスカイ (HDR)	39	44
3D空生マテリアル	●	14
毛皮マテリアル	●	10
皮革マテリアル	●	9
ボリュウムのある炎	●	8
水マテリアル	20	20
マテリアル総数	1,178種類	1,292種類
ディスプレイメントマップが付いているマテリアル	●	229種類
Poligon社製高品質マテリアル	●	252種類
環境と天気 ・42種類の環境テクスチャ ・4種類の天気タイプ ・カスタマイズ可能な太陽(雲の量、太陽の位置調整など) ・カスタマイズ可能な濃度、湿度、色の調整など	●	●
グレード	Lumion11	Lumion11 Pro
編集モード ・ランドスケープの編集とレンダリング ・環境レイアウト ・水のレンダリング	●	●
・LiveSync® for AutoCAD® ・LiveSync® for SketchUp® ・LiveSync® for Revit® ・LiveSync® for ArchiCAD® ・LiveSync® for Rhino® ・LiveSync® for Vectorworks® ・LiveSync® for BricsCAD®	●	●
OpenStreetMap (ハイマップ含む)	●	●
レイヤーの追加 (20個)	●	●
アニメーション ・FBXファイルによるアニメーションモデルの編集	●	●
パノラマレンダリング ・カスタム可能な環境プリセット	●	●
地形データのインポート	●	●
チーム用のプロジェクトファイルの交換	●	●
チーム用のプロジェクトファイルをマージ	●	●
グレード	Lumion11	Lumion11 Pro
太陽: 太陽、薄明光線、太陽の昇降設定、ボリュウム日光 空: オーローラ、リアルスカイ、空、雲、飛行機雲、ボリュウム雲、水平線の雲、月 オブジェクト: 水、レイヤーの可視性、ゲームカメラ カメラ: 手動、オート、主役射撃、FPS、手動カメラ、演出、二点透視、極端非線形、レンズフレア、色収差、フィジックアニメーション アニメーション: アニメーション、カラー、テクスチャ、シェーディング、ベクトル、パーティクル、ライティング アーティストチック: 1: 選択、色補正、バリエーション、カラーマップ、カラーマップ、シェーディング、ベクトル、パーティクル、ライティング、カラーマップ、マテリアル、ハイライト、設計線、透視、アーティストスタイル 高度な: シェーダー、設定、ポストプロセス、エッジ、ハイライト、ハイパーライト、背面、グローバルライト (※はLUMION11 Proのみ機能です。)		
ムービー、カメラモードエフェクト	●	●
ムービーモードのみのエフェクト	●	●
Pro版のみのエフェクト	●	●
Hyperlight® 2	●	●
Omnishadow®	●	●
マテリアル物理ベースのレンダリング	●	●
高化	●	●
透明度	●	●
PureGlass®	●	●
ツラ	●	●
112種類の特殊効果	●	●
3種類の落ち度、48種類の噴水と滝、16種類の炎、20種類の煙、5種類の霧、6種類の露、6種類の蒸気		
グレード	Lumion11	Lumion11 Pro
インターネット接続	●	●

*アカデミック版は全ての機能をお使い頂けます。*詳細はLUMION11のウェブサイトを参照してください。

LUMION 11

Architectural 3D Rendering Software



Express the flavor of your designs.

世界100傑の設計事務所のうち72*の事務所がLumionを採用
*2020年WA100ランキング調査



LUMION 11

Architectural 3D Rendering Software

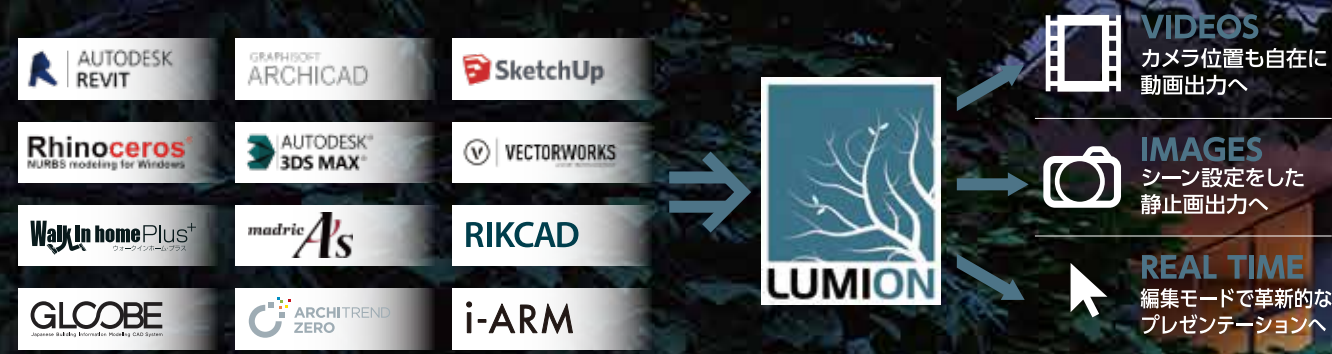
より速く!より簡単に!より美しく!

Lumion11が新しくリリース!

営業・提案ツールの新常識、圧倒的リアルな建築ビジュアライゼーションの世界がその手に。

提案し続ける力 Lumionを使うだけで静止画・動画・パノラマ作成が誰でもできます。

Lumionは素早くリアルなプレゼンテーション資料の作成を可能にする全く新しいソフトウェアです。様々なモデリングソフトと互換性があります。特に.dae/.fbx/.skpのファイルなどでの互換性が高く信頼性があります。



STEP1 モデリングソフトとシンクロ(同期)編集ができる! 素早いモデリング編集を実現

STEP2 Lumionでのハイスピードなレンダリング仕上げ

STEP3 各メディア仕様へのアウトプット

プレゼン資料の作成時間が半減し、デザインアイデアにかかる時間が2倍に!

Lumion11の新機能 新しい正投影機能で生命感あるレンダリングに!

設計プロセスの各段階で、新しい正投影機能を使えば、すべての技術的なレンダリングに生命感、色、テクスチャを埋め込みできます。平面図、断面図、立面図、アイソメトリックビューを作成し、他のレンダリングとの連続性を保つことができます。



LiveSync(同期)機能 デザインを考えながら、バーチャルな世界を体感!

LumionではLiveSyncのシンクロ機能でモデリングの変更・修正が同時に反映されます。そのため、Lumionのシーンにおけるモデルの様子をリアルタイムで確認しながら編集を行うことができます。



Lumion make it simple

4つのモード

EDIT MODE 編集モード

- 1 モデルをインポート
- 2 マテリアルの適用
- 3 多くのライブラリから配置



PHOTO MODE カメラモード

- 1 シーンを選択
- 2 エフェクトの追加
- 3 静止画レンダリング



MOVIE MODE ムービーモード

- 1 カメラ位置を設定
- 2 エフェクトの追加
- 3 動画レンダリング



PANORAMA MODE パノラマモード

- 1 カメラ位置を設定
- 2 エフェクトの追加
- 3 VRデータまたはMyLumionへアップロード



Express the flavor of your designs.

Easy experience

体験機能

VR 臨場感あるバーチャルな世界を体感できます。 ※対応デバイス例: GearVR, Oculus, Oculus Go



MyLumion.com iPhone・iPadでバーチャルなプレゼンテーションができます。



New features

Lumion11新機能

FUNCTION 01 正投影



FUNCTION 02 フェージング (Pro版のみ)



FUNCTION 03 新しいオブジェクト



FUNCTION 04 63の新しいマテリアル



FUNCTION 05 カスタムIESスポットライト



FUNCTION 06 OSM衛星マップ (Pro版のみ)



FUNCTION 07 パノラマ効果 (Pro版のみ)



FUNCTION 08 初めての基本的なチュートリアル



FUNCTION 09 ユーザーインターフェイスの更新



USER VOICE

YouTube/LumionJapan
YouTubeでSuperLumionSeminerが視聴できます。

https://youtu.be/wohZX_v_ISw

直感的な操作画面で設計者自身がビジュアルをスピーディーに作成できる!

株式会社竹中工務店 設計部 島田 潤氏

直感的な操作画面のLumionを利用して、設計者自身がビジュアルをスピーディーに作成できることは、動画プレゼンの機会が増えている建築業界において、大きなアドバンテージとなります。特に雨雪や夜景などの従来作り込みに苦労するシーンが素早くセットアップでき、動画の演出に非常に役立ちます。